

Mieszkanie M15

PIĘTRO: III
LICZBA POKOI: 3 POKOJE

BILANS POWIERZCHNI

NR	NAZWA POMIESZCZENIA	POW. (m2)
M15.01	Przedpokój	5.32 m ²
M15.02	Salon z aneksem kuch.	25.59 m ²
M15.03	Sypialnia	7.91 m ²
M15.04	Sypialnia	15.39 m ²
M15.05	Łazienka	4.39 m ²
SUMA		58.59 m ²

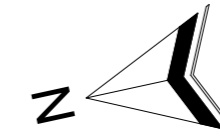
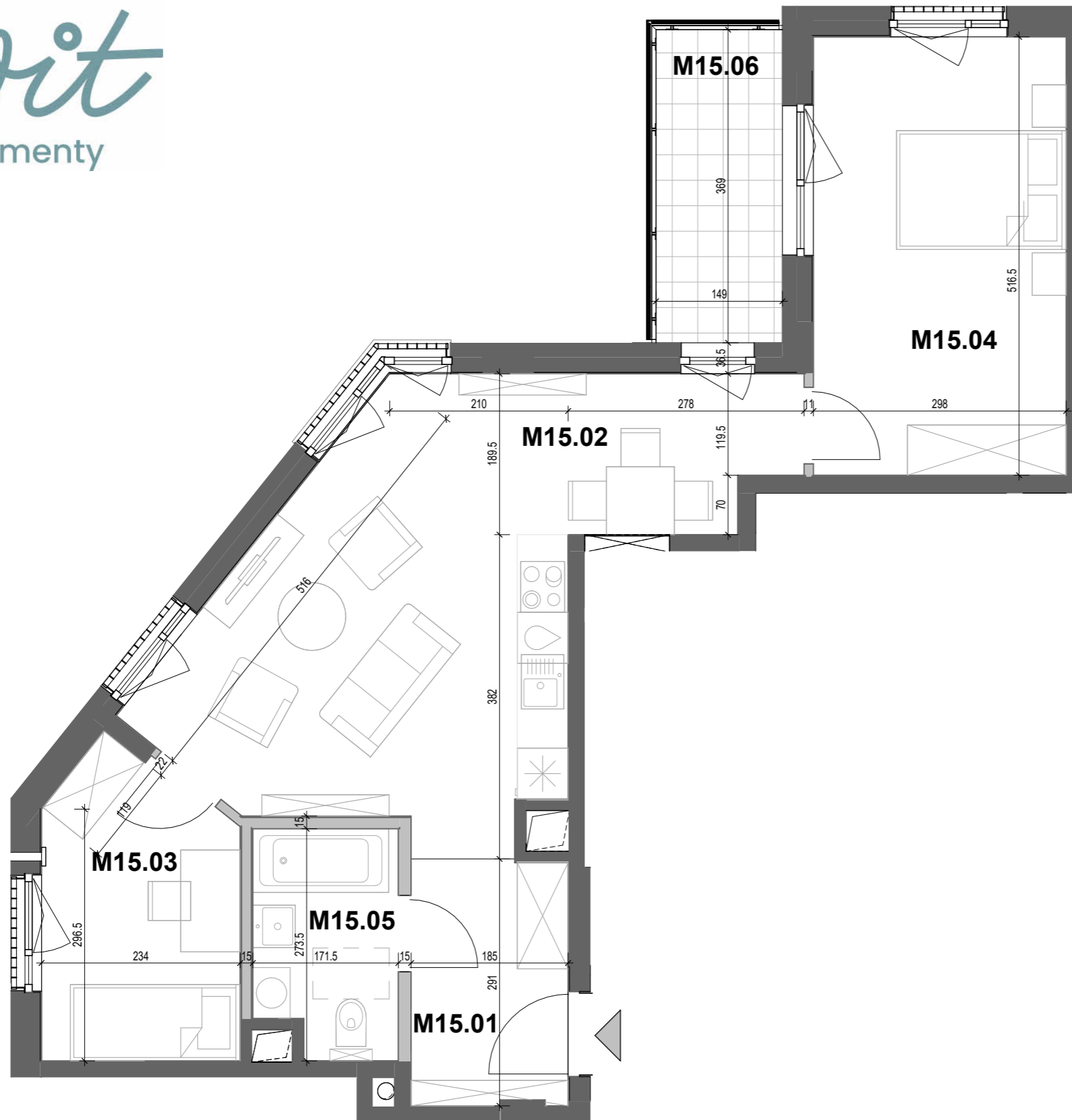
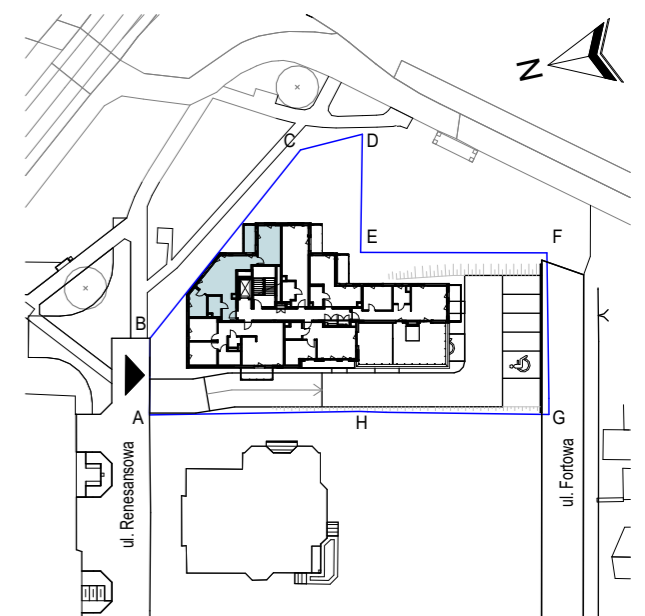
M15.06	Balkon	5.76 m ²
--------	--------	---------------------

WYSOKOŚĆ MIESZKANIA: 2,60m

☎ 695 950 135

☎ 607 083 000

LOKALIZACJA W BUDYNKU



LEGENDA:

- ściany żelbetowe i murowane (nienadające się do demontażu)
- ściany działowe (nadające się do demontażu)



UWAGA:
 1. WYMIARY POMIESZCZEŃ, LOKALIZACJE PRZYBÓRÓW SANITARNYCH, ROZMIESZCZENIE PUNKTÓW OŚWIETLENIOWYCH, ETC. PODANO ZGODNIE Z PROJEKTEM WYKONAWCZYM. MOGĄ WYSTĄPIĆ RÓŻNICE WYMIARÓW I USYTUOWANIA ELEMENTÓW POWSTAŁE W WYNIKU REALIZACJI PRAC BUDOWLANYCH.
 2. PODANE WYMIARY SĄ WYMIARAMI W ŚWIETLE PIONOWYCH PRZEGRÓD W STANIE WYKONCZONYM (Z TYNKAMI).
 3. ZESTAWIENIE POWIERZCHNI UŻYTKOWYCH POSZCZEGÓLNYCH POMIESZCZEŃ I LOKALU PODANO NA PODSTAWIE PROJEKTU WYKONAWCZEGO. POWIERZCHNIA UŻYTKOWA LOKALU LICZONA ZGODNIA Z ZASADAMI ZAWARTYMI W POLSKIEJ NORMIE PN-ISO 9836:2022-07, T.J. POWIERZCHNIA UŻYTKOWA LOKALU JEST OBLICZONA W METRACH KWADRATOWYCH Z DOKŁADNOŚCIĄ DO DWÓCH MIEJSC PO PRZECINKU, DLA WYMARÓW LOKALU W STANIE WYKONCZONYM NA POZIOMIE PODŁOGI, NIE LICZĄC LISTEW PRZYPODŁOGOWYCH, PROGÓW ITP.
 4. PRZEDSTAWIONE ARANŻACJE LOKALU SĄ PRZYKŁADOWE, RYSUNKI W TYM ZAKRESIE MAJĄ CHARAKTER INFORMACYJNY I NIE STANOWIĄ OFERTY W ROZUMIENIU KODEKSU CYWILNEGO, UMEBLOWANIE NIE STANOWI WYPOSAŻENIA SPRZEDAWANEGO LOKALU.
 5. WIZUALIZACJE NIE STANOWIĄ PROJEKTU ELEWACJI.